



ENKELFAN EEC

Centrifugal fan with external rotor EC motor
Centrifugo con motor EC de rotor exterior



MANUFACTURING FEATURES

- Plug-type fan with self-cleaning impeller with back curved blades (backward), high performance and single inlet, direct driven. Dynamically balanced to minimize noise and vibration. Polyamide reinforced impeller for models 155 and 190 and aluminum plate for the rest.
- High efficiency, low noise external rotor EC motor. Speed control through a 0-10V or PWM signal. Single-phase 230V 50/60Hz power supply for models 155 to 310 and three-phase 400V 50/60Hz for sizes 355 and 450. IP44 motor and class B insulation.
- Frame and motor support arms made of galvanized steel.

APPLICATIONS

- Air conditioners, plenums.
- Working temperature range from -20°C to 60°C.

CARACTERÍSTICAS CONSTRUCTIVAS

- Ventilador tipo plug con turbina autolimpiante de álabes curvados hacia atrás (a reacción) de alto rendimiento y simple oído, accionamiento directo. Equilibrada dinámicamente para minimizar el ruido y las vibraciones. Turbina de poliamida reforzada para los modelos 155 y 190 chapa de aluminio para el resto.
- Motor EC de rotor exterior de alta eficiencia y bajo nivel sonoro. Control de velocidad a través de una señal 0-10V o PWM. Alimentación monofásica 230V 50/60Hz para modelos 155 a 310 y trifásica 400V 50/60Hz para tamaños 355 y 450. Motor IP44 y aislamiento clase B.
- Marco y brazos soporte motor fabricados en acero galvanizado.

APLICACIONES

- Climatizadoras, plenums.
- Rango de temperatura de trabajo de -20°C a 60°C.



ACCESSORIES / accesorios



INT
Interrupor de corte
Safety switch



REGC
Regulador de velocidad para motores EEC
Speed controller for EEC motors

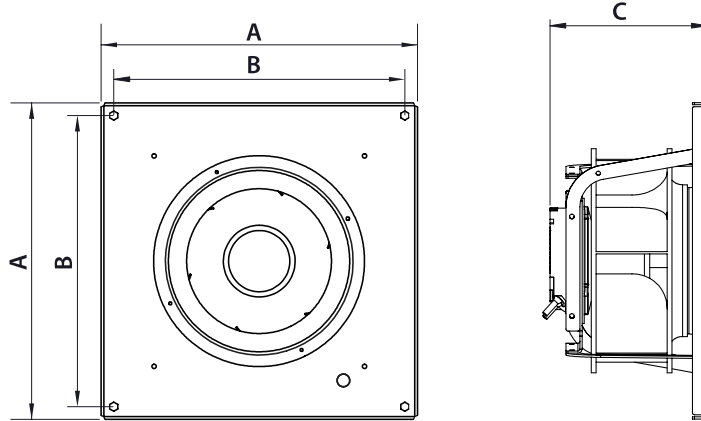
SINGLE PHASE RANGE / serie monofásica

Code	Model	R.P.M	Rated I (A) 230V	Rated Power kW	Air flow m³/h	Sound dB (A)	Weight Kg	Connection diagram
ENKEC155	ENKELFAN 155 EEC	3950	0,25	0,06	460	46	3	1
ENKEC190	ENKELFAN 190 EEC	3570	0,73	0,1	760	49	4,5	1
ENKEC250	ENKELFAN 250 EEC	2500	1	0,15	1.640	51	7,5	1
ENKEC310	ENKELFAN 310 EEC	2350	1,7	0,36	3.160	55	13	1

THREE PHASE RANGE / serie trifásica

Code	Model	R.P.M	Rated I (A) 400V	Rated Power kW	Air flow m³/h	Sound dB (A)	Weight Kg	Connection diagram
ENKEC355	ENKELFAN 355 EEC	2100	1,63	0,99	4.890	55	17,5	2
ENKEC450	ENKELFAN 450 EEC	1450	1,67	1,01	6.955	48	26	2


DIMENSIONS / dimensiones




MODEL	A	B	C
ENKELFAN 155 EEC	220	184	106,5
ENKELFAN 190 EEC	280	244	106,5
ENKELFAN 250 EEC	355	319	200
ENKELFAN 310 EEC	450	414	223,7
ENKELFAN 355 EEC	500	454,8	321,5
ENKELFAN 450 EEC	630	583	381

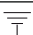
CONNECTION DIAGRAMS / esquema de conexiones


1 SINGLE PHASE / serie monofásica

Nº	Signal Señal	Colour Color	Specification Especificación
1	L	Brown Marrón	AC 220V-50/60 Hz
2	N	Blue Azul	AC 220V-50/60 Hz
3	Pe	Yellow-Green Amarillo-Verde	

Nº	Signal Señal	Colour Color	Specification Especificación
1	GND	Blue Azul	
2	Vsp	Yellow Amarillo	0-10V/PWM
3	Vcc	Red Rojo	DC 10V
4	FG	White Blanco	1 Pulse/R

2 THREE PHASE / serie trifásica

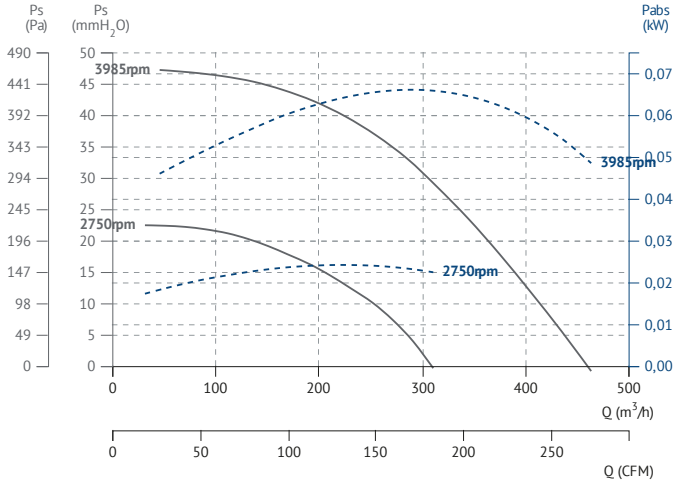
Nº	Signal Señal	Colour Color	Specification Especificación
1	L1	Black Negro	AC380V-50/60Hz
2	L2	Black Negro	AC380V-50/60Hz
3	L3	Black Negro	AC380V-50/60Hz
4	Pe	Yellow-Green Amarillo-Verde	

Nº	Signal Señal	Colour Color	Specification Especificación
1	Vcc	Red Rojo	DC10V
2	Vsp	Yellow Amarillo	0-10VDC/PWM
3	GND	Blue Azul	
4	FG	White Blanco	1 Pulse/R

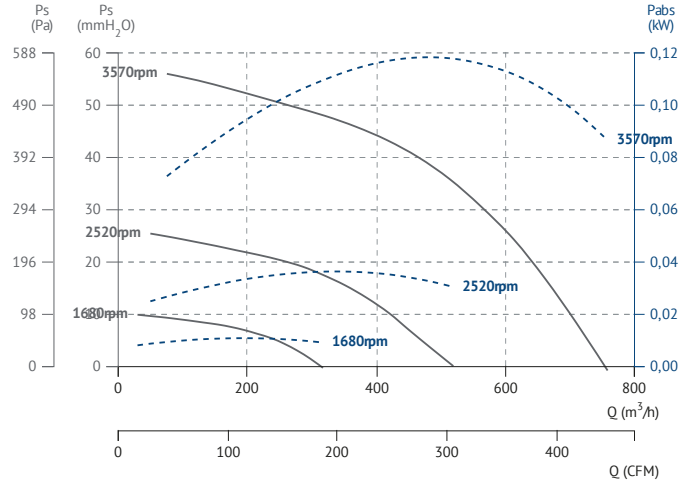


CHARACTERISTIC CURVES / curvas características

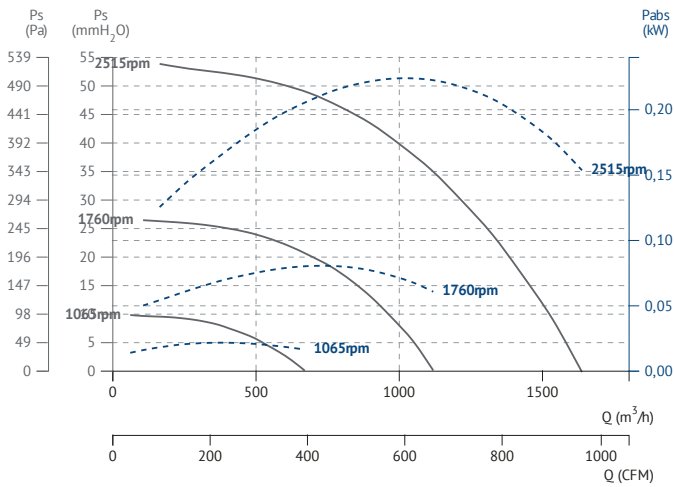
ENKELFAN 155 EEC



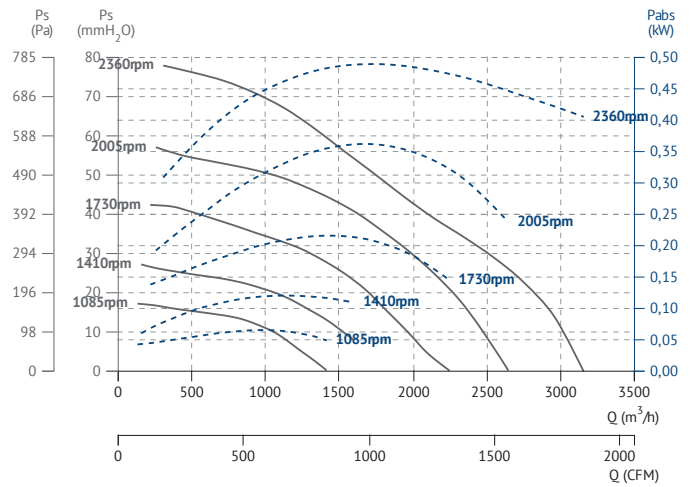
ENKELFAN 190 EEC



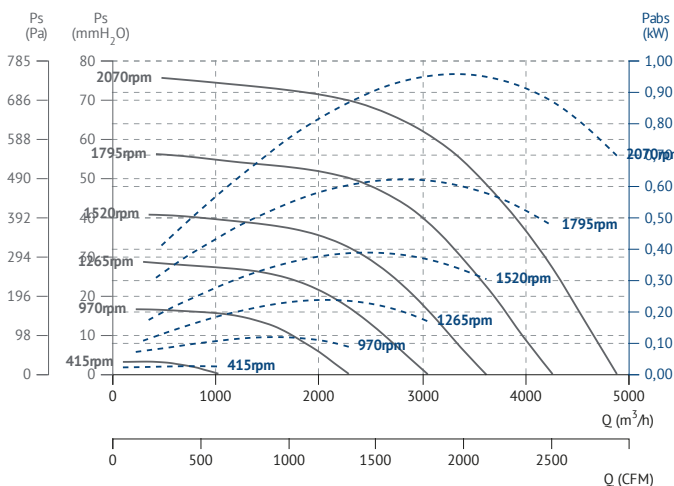
ENKELFAN 250 EEC



ENKELFAN 310 EEC



ENKELFAN 355 EEC



ENKELFAN 450 EEC

